

ELSER ÇELİK

PROJE VE TANITIM KATALOĐU

2021

www.elsercelik.com





Hakkımızda

Elser Çelik 2015 yılında kurulmuş genç bir firma olmasına rağmen, Mühendislik tecrübesi 20 yılı aşkın , üretim kapasitesi güçlü bir kuruluştur. Gaziantep merkezli Elser Çelik 2.035 m² kapalı, 850 m² açık alanda yer alan tesisinde, yıllık 3.500 ton üretim yapabilmektedir. Gücünün önemli bir bölümünü oluşturan Her biri alanında uzman 38 çalışanı ile çelik konstrüksiyon alanında profesyonel, kaliteli ve hızlı bir şekilde büyümesini sürdürmektedir.

Türkiye geneline hizmet verebilen Elser Çelik, çalışkanlığı ve pratik çözümleri ile Kalyon İnşaat, Kolin İnşaat gibi büyük kuruluşların bir çok projede tercih ettiği çözüm ortağı olmuştur.

Vizyonumuz

Yenilikçi vizyon ile kalite standartlarımızı sürekli arttırarak, Türkiye genelinde sektörde öncü firmalar arasında yer almak uzun vadeli hedefimizdir.

Misyonumuz

En kaliteli ürün ve hizmetleri sunarak, beklentileri eksiksiz bir şekilde karşılayıp, sektörle ilgili tüm ihtiyaçlar cevap vererek müşterilerimizi daima memnun etmeyi ilke edindik.

Referanslarımız



SOMA KOLİN TERMİK SANTRALİ

YAPIM YILI : 2017

TONAJ : 22 Km

KONUM : Soma - Manisa / Türkiye

İŞVEREN : KOLİN İNŞAAT

HİZMETLER : Ø 600, Ø 800 Soğutma Suyu
İsale Hattı Boru Montajı



GAZIRAY

YAPIM YILI : 2018

TONAJ : 1.521 Ton

KONUM : Gaziantep / Türkiye

İŞVEREN : GÜLERMAK - KOLİN - KALYON
İŞ ORTAKLIĞI

HİZMETLER : 8 Adet İstasyon Çelik İşleri



KALYON-ASL GAZIRAY

YAPIM YILI : 2021

TONAJ : 425 Ton

KONUM : Gaziantep / Türkiye

İŞVEREN : KALYON İNŞAAT

HİZMETLER : Gaziray Üst Yapı Projesi
Selimiye ve Mücahitler İstasyonu
Çelik Konstrüksiyon İmalat ve Montajı



ŞIRNAK AAT PROJESİ

YAPIM YILI : 2021

TONAJ : 40 Ton

KONUM : Şırnak / Türkiye

İŞVEREN : ARBİOGAZ ÇEVRE TEK.

HİZMETLER : Şırnak Atık Su Arıtma Tesisi
Yürüme Yolları, Platform, Merdiven, Askılar
Çelik Kapılar İmalat ve Montajı



GREENPARK OTEL

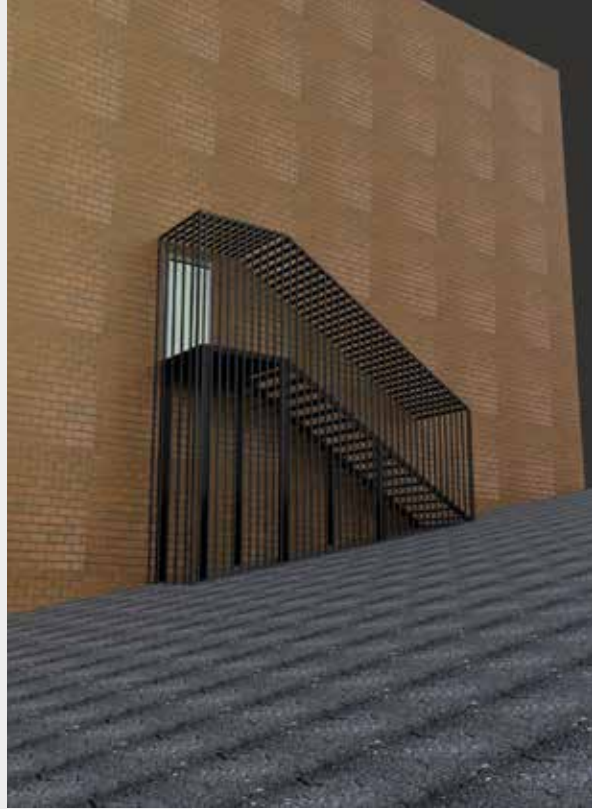
YAPIM YILI : 2019

TONAJ : 220 Ton

KONUM : Gaziantep / Türkiye

İŞVEREN : YEŞİLYURT İNŞAAT

HİZMETLER : Çelik Konstrüksiyon İşleri



DÜZBAĞ PROJESİ

YAPIM YILI : 2019

TONAJ : 220 Metre

KONUM : Gaziantep / Türkiye

İŞVEREN : KALYON İNŞAAT

HİZMETLER : Ø 700 Cebri Boru Montajı



KIZILCIK DERE SULAMASI

YAPIM YILI : 2019

TONAJ : 800 Metre

KONUM : Kırklareli/ Türkiye

İŞVEREN : SMP İNŞAAT

HİZMETLER : Ø 1300x10 mm Cebri Boru
Montajı



www.elsercelik.com



T. +90 530 282 92 38

M. info@elsercelik.com

Sanayi Mahallesi 60359 Nolu Cadde
No : 35 ŞEHİTKAMİL / GAZİANTEP



www.elsercelik.com